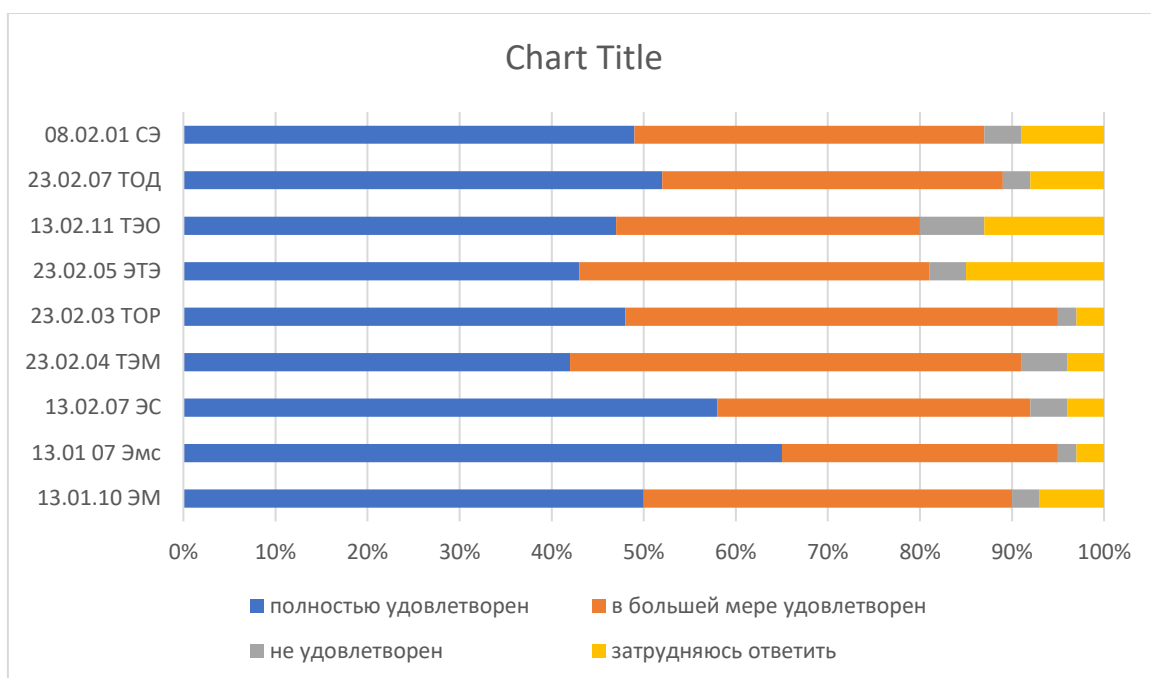
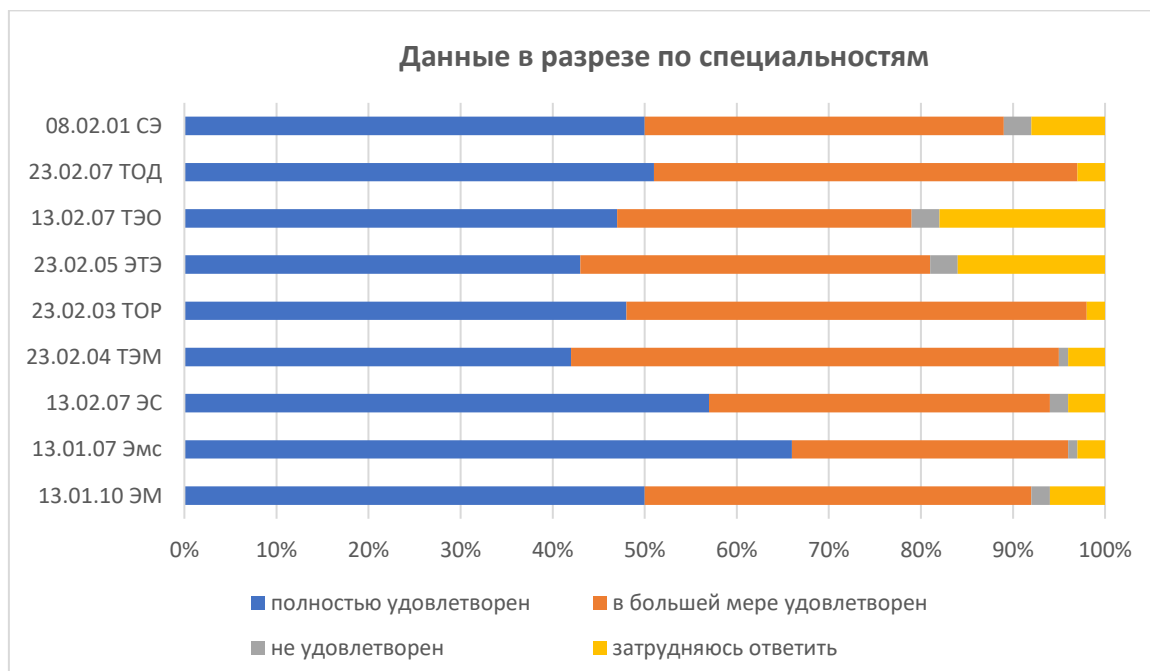


Результаты анкетирования работодателей в 2021-2022 учебном году

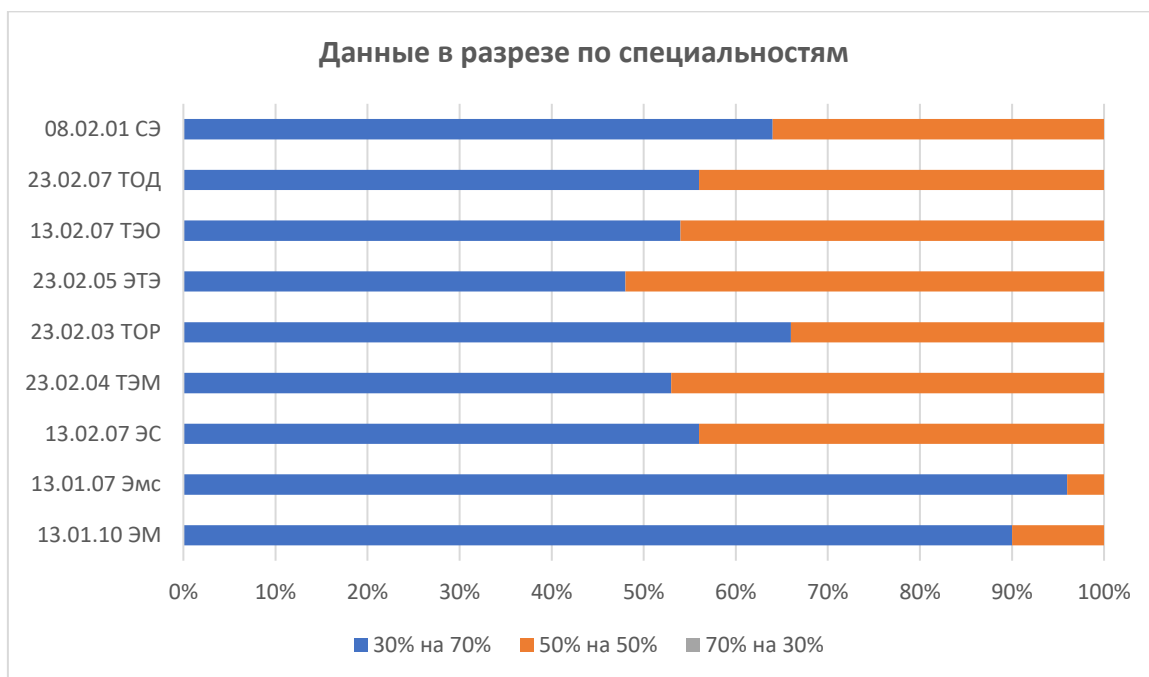
1) Насколько Вы удовлетворены качеством подготовки выпускников колледжа в целом?



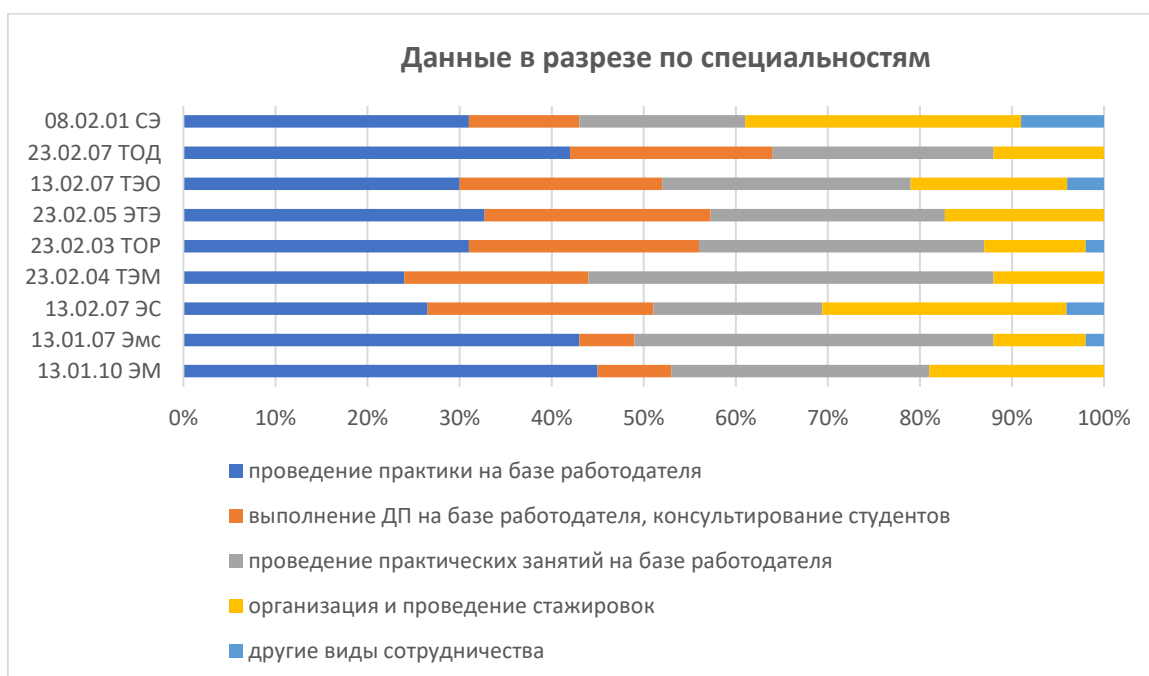
2) Насколько Вы удовлетворены уровнем теоретической и практической подготовки выпускников?



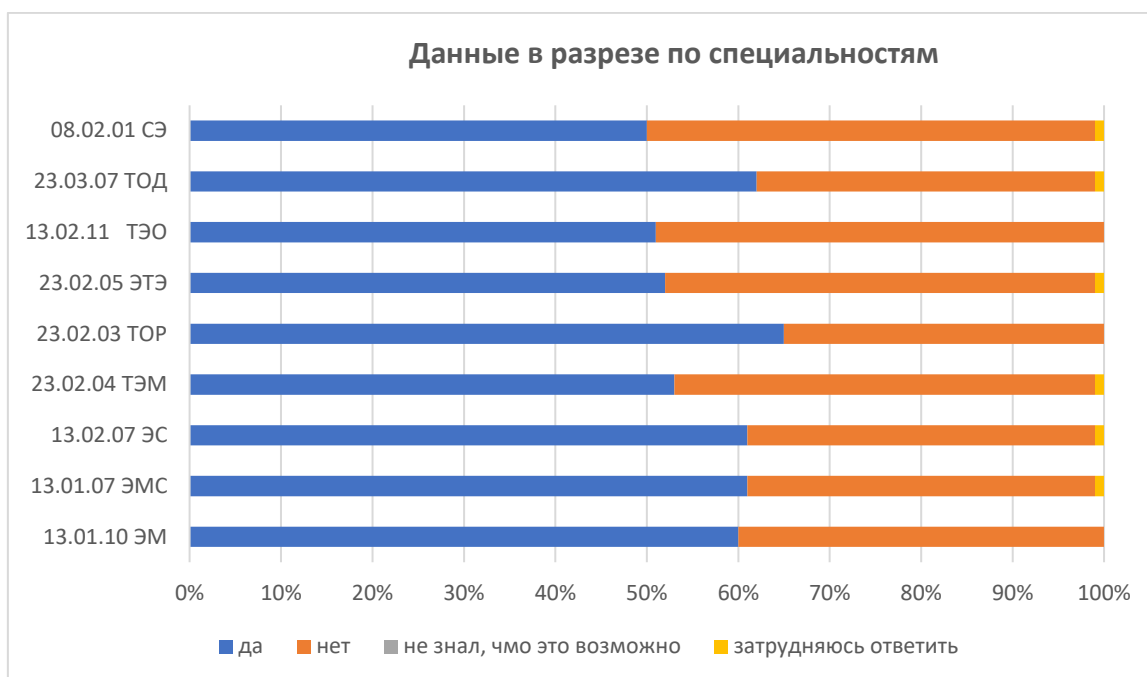
3) Каким должно быть оптимальное соотношение теоретических и практических занятий для качественной подготовки выпускников?



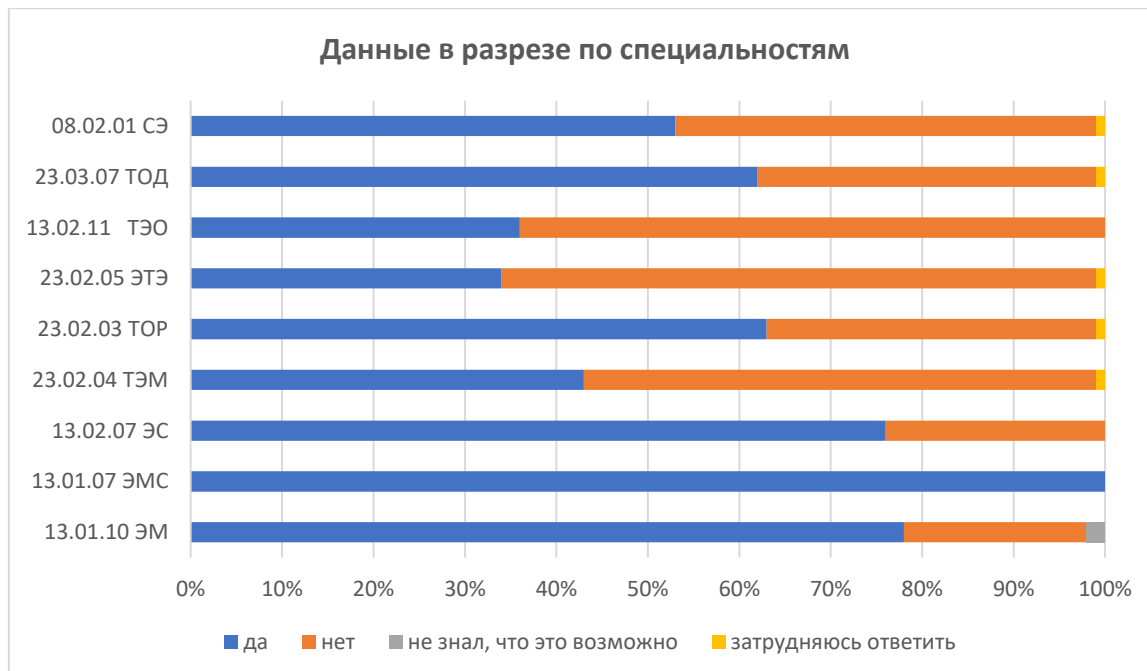
4) Какие формы сотрудничества с колледжем, по Вашему мнению, необходимо развивать? *Данный вопрос допускает наличие двух и более ответов. Результаты рассчитаны, исходя из числа полученных ответов



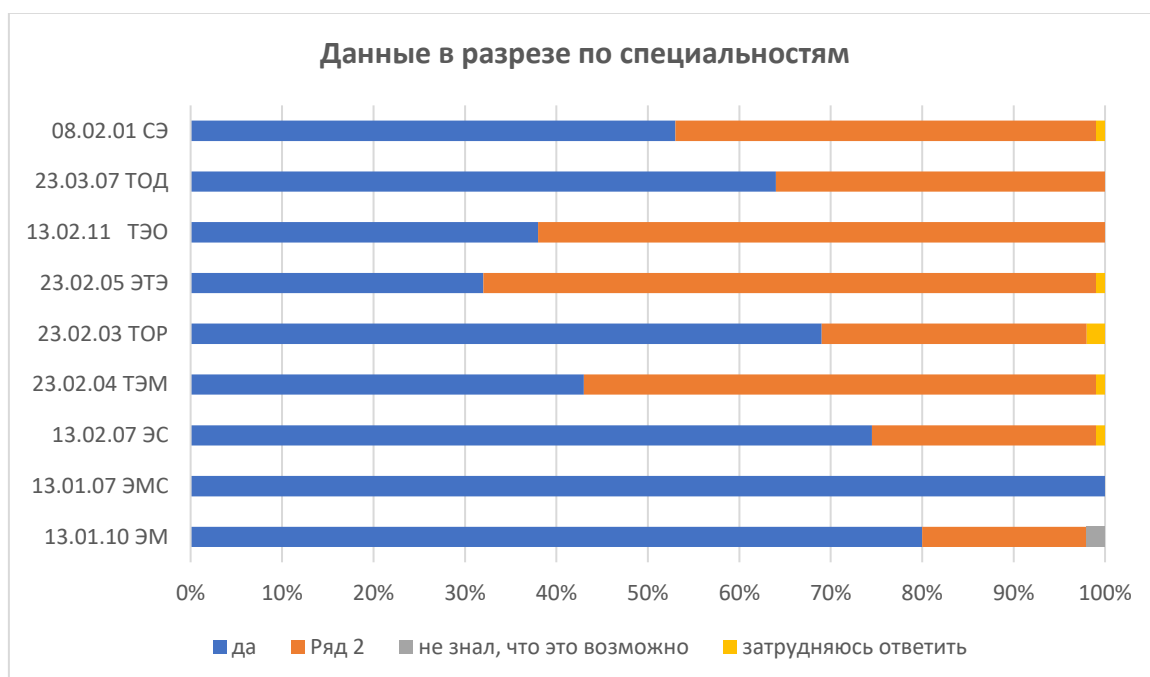
5) Принимаете ли Вы участие в рецензировании образовательной программы в целом?



б) Принимаете ли Вы участие в разработке или рецензировании оценочных материалов по дисциплинам (модулям)/практикам/ итоговой (государственной итоговой) аттестации?



7) Сотрудничаете ли Вы с кафедрами в части разработки (актуализации) рабочих программ дисциплин (модулей)/ программ практик/ программ итоговой (государственной итоговой) аттестации?



8) Насколько, по Вашему мнению, содержание, планируемые результаты освоения образовательной программы соответствуют требованиям профессиональных стандартов (при наличии), либо требованиям к профессиональным компетенциям, предъявляемым к выпускникам на рынке труда?

